

PP/2019/06/24

Długoleka, 25.06.2019

Przemysław Poroszewski  
Radny gminy Długoleka  
Klub Radnych Prawa i Sprawiedliwości

BRG  
28.06.2019  
*[Signature]*

URZĄD GMINY W DŁUGOLECE	
wpl. dnia	27-06-2019
Nr	20976/6/2019

Urząd Gminy Długoleka  
Długoleka, ul. Robotnicza 12  
55-095 Mirków

Szanowny Pan  
Wojciech Błoński  
Wójt gminy Długoleka

### INTERPELACJA

DOTYCZY: wycinki drzew w skrajni dróg gminnych oraz powiatowych  
ODPOWIEDŹ DO PISMA: BRG.0003.23.2019.EW/3

Sprawa dotyczy wycinki drzew, które rosną w skrajni dróg gminnych oraz powiatowych na terenie gminy Długoleka.

Za przykład można podać miejscowości Szczodre od strony Łosic ul. Trzebnicka w kierunku na Długolekę oraz Domaszczyn ul. Trzebnicka w kierunku Łącznik Długoleka – Bąków.

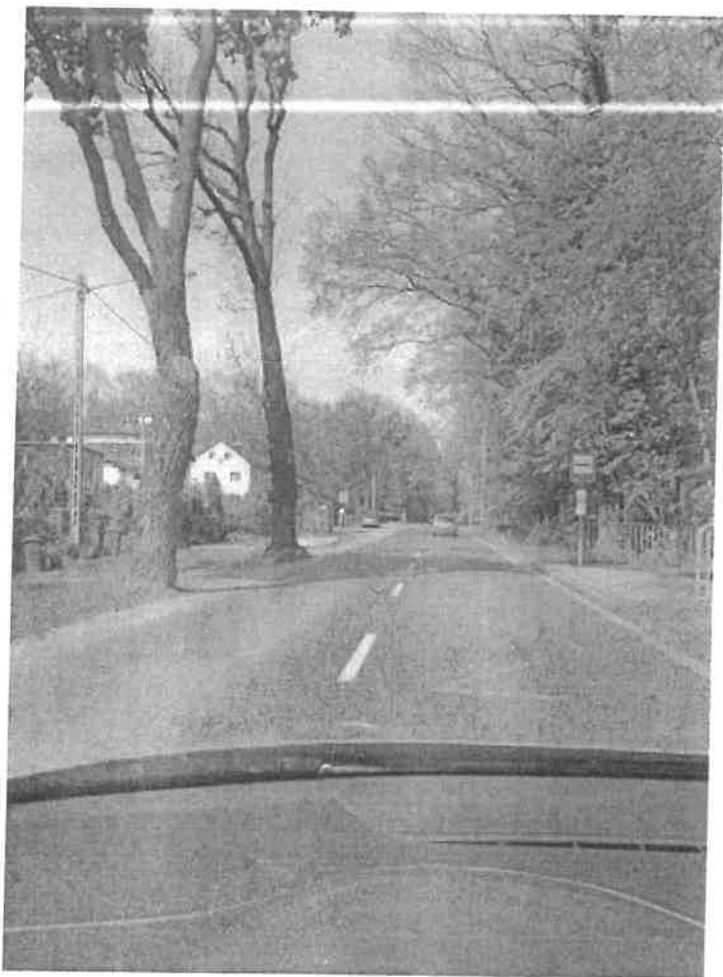
Drzewa przy tak ruchliwych drogach ograniczają bezpieczeństwo osób poruszających się jednoślādami, spacerujących oraz samych kierowców. Pisałem o tym we wcześniejszej Interpelacji. Kilkakrotnie na w/w ulicach dochodziło już do wypadków samochodowych, których główną przyczyną była ograniczona widoczność oraz brak możliwości ucieczki przed kolizją.

W oparciu na zapisy z art. 4 pkt 22 ustawy z dnia 21 marca 1985r – mijamy się z prawdą i realiami jakie występują w roku 2019. Na dowód tego umieszczam zdjęcia obrazujące problem mieszkańców z terenu gminy Długoleka.

Dlatego w imieniu swoim, a także mieszkańców zwracam się o skierowanie odpowiednich działań w temacie poprawienia bezpieczeństwa na drogach gminnych oraz powiatowych po przez złożenie stosownych pism do Powiatu Wrocławskiego.

z poważaniem,

*[Signature]*



Szczodre - kierunek Kosicé



Szczodre - kierunek Łosice